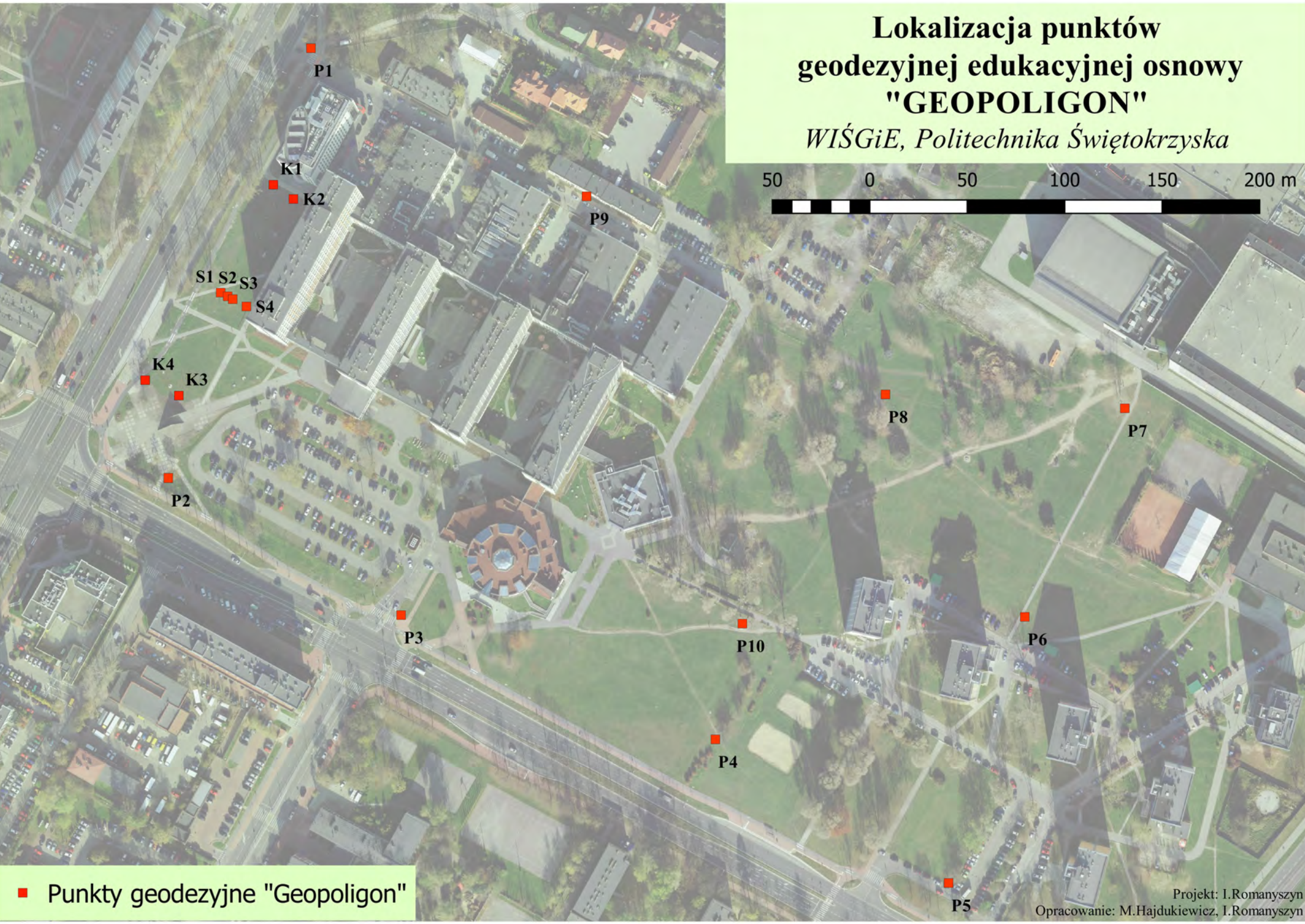
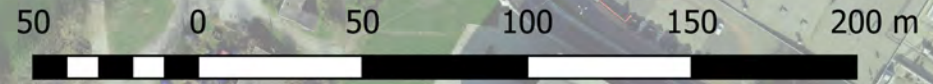




Geodezyjna edukacyjna osnowa "GEOPOLIGON"

- 1) Moduł Geodezyjna edukacyjna osnowa dwufunkcyjna (GEOD)**
- 2) Moduł Pomiary katowo-liniowych (PKL)**
- 3) Moduł Pomiary satelitarne (PSAT)**
- 4) Moduł Pomiary inżyneryjno-geodezyjne (PIG)**
- 5) Moduł Niwelacja siatkowa (NS)**
- 6) Moduł Niwelacja punktów rozproszonych i tachimetria (NPRiT)**

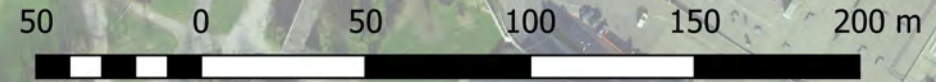
Lokalizacja punktów geodezyjnej edukacyjnej osnowy "GEOPOLIGON" *WIŚGiE, Politechnika Świętokrzyska*



■ Punkty geodezyjne "Geopoligon"

Lokalizacja punktów modułu GEOD "GEOPOLIGONU"

WIŚGiE, Politechnika Świętokrzyska



■ Punkty geodezyjne modułu GEOD
— Boki modułu GEOD

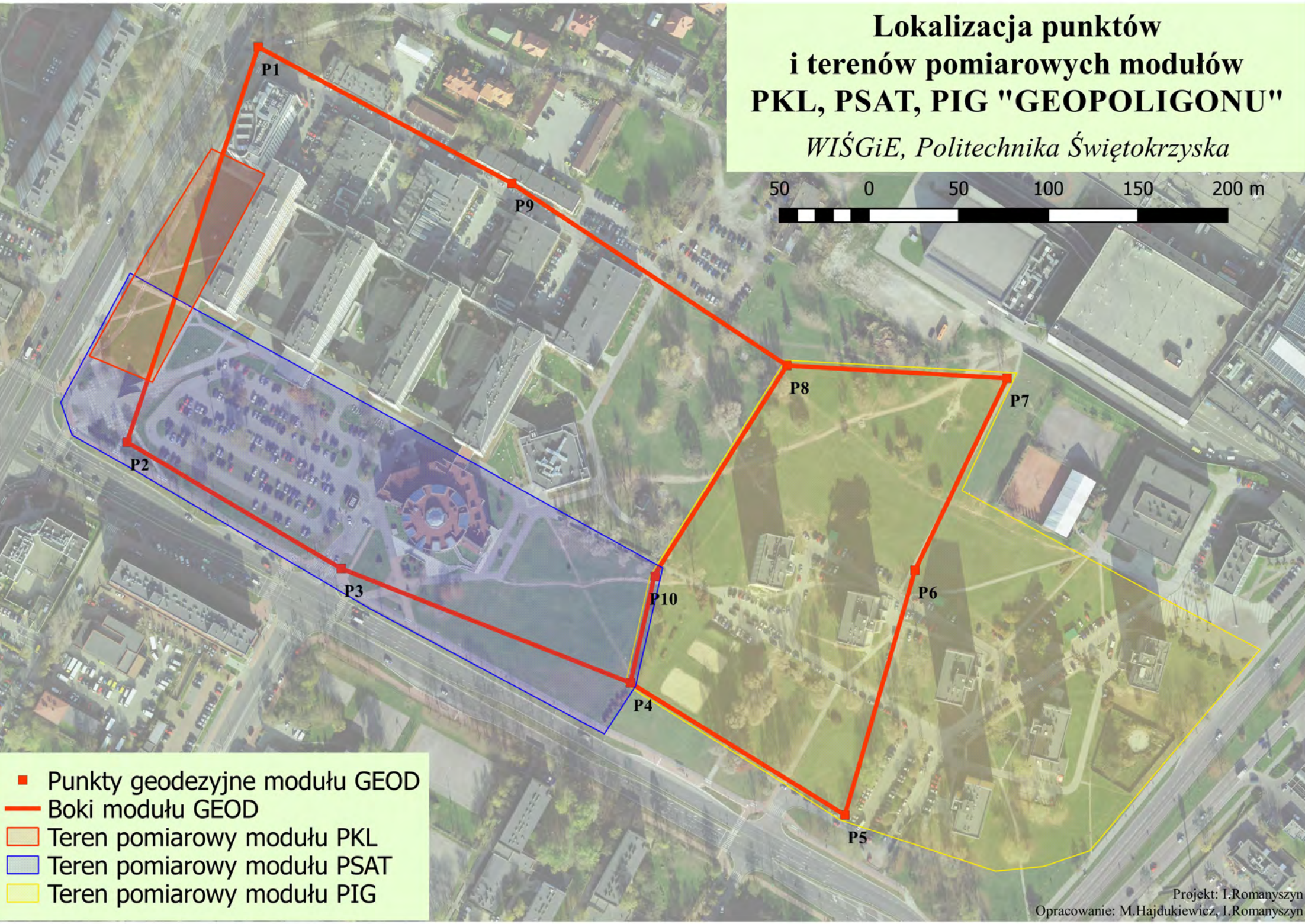
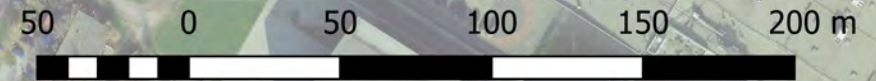
Lokalizacja punktów i teren pomiarowy modułu PKL "GEOPOLIGONU"

WIŚGiE, Politechnika Świętokrzyska

10 0 10 20 30 40 50 m

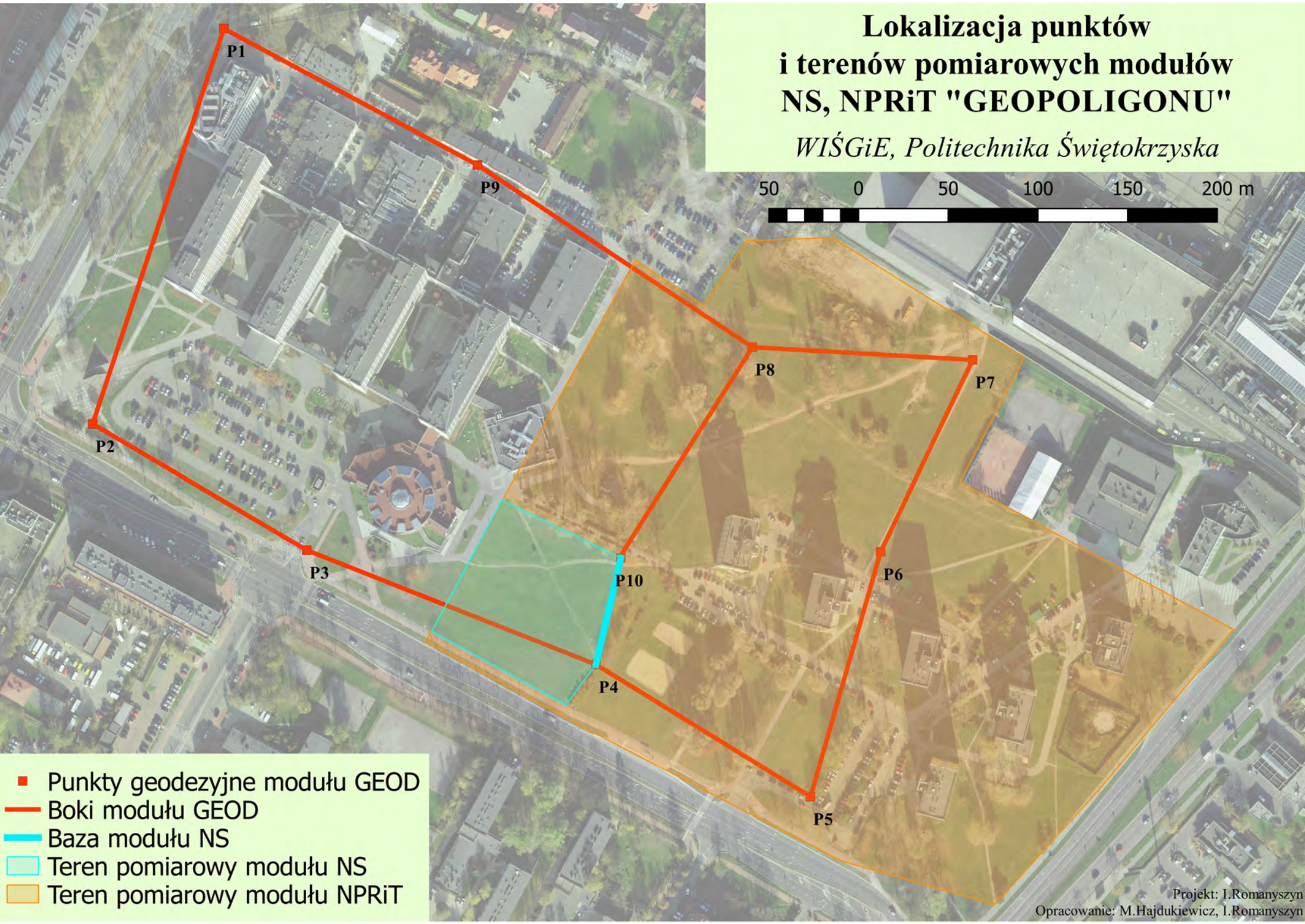
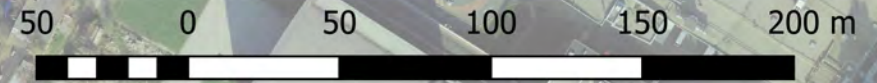
- S1...S4 - punkty geodezyjne (stanowiska)
- K1...K4 - punkty geodezyjne (cele)
- ▭ Teren pomiarowy modułu PKL

Lokalizacja punktów i terenów pomiarowych modułów PKL, PSAT, PIG "GEOPOLIGONU" *WIŚGiE, Politechnika Świętokrzyska*



- Punkty geodezyjne modułu GEOD
- Boki modułu GEOD
- Teren pomiarowy modułu PKL
- Teren pomiarowy modułu PSAT
- Teren pomiarowy modułu PIG

Lokalizacja punktów i terenów pomiarowych modułów NS, NPRiT "GEOPOLIGONU" WIŚGiE, Politechnika Świętokrzyska



- Punkty geodezyjne modułu GEOD
- Boki modułu GEOD
- Baza modułu NS
- Teren pomiarowy modułu NS
- Teren pomiarowy modułu NPRiT